

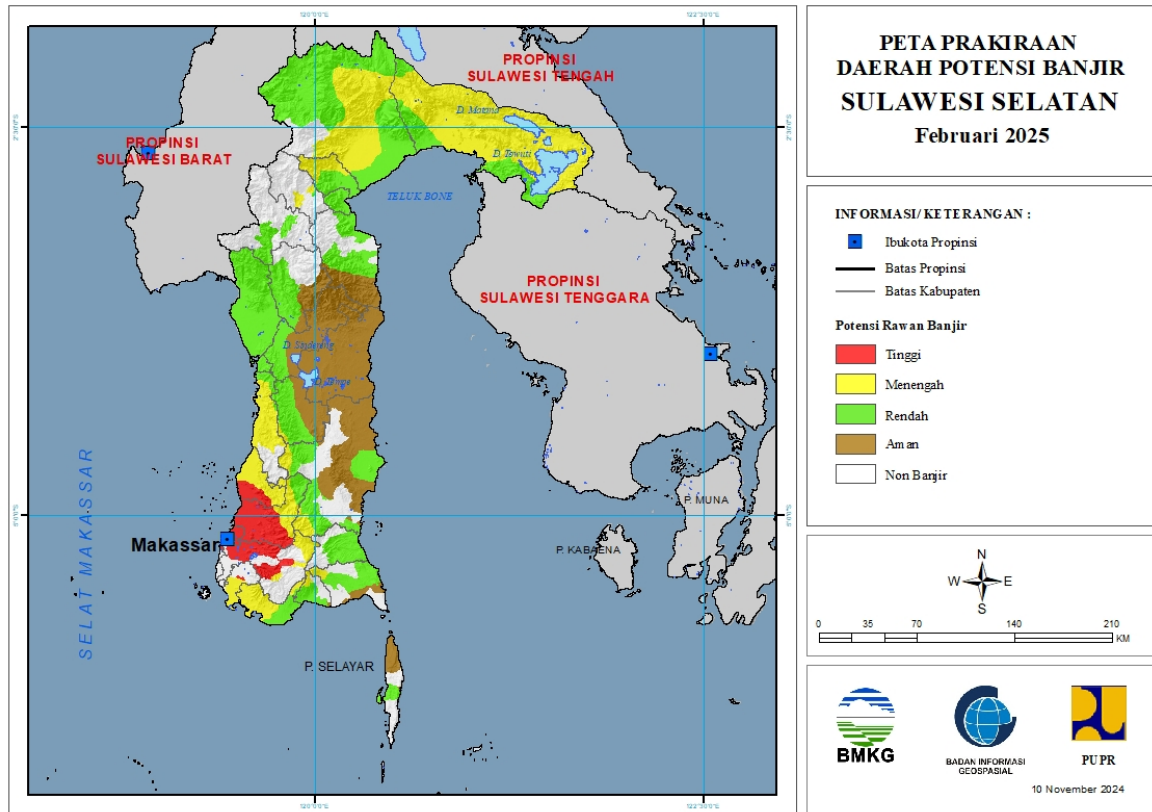
**PRAKIRAAN DAERAH POTENSI BANJIR
UPDATE 10 NOVEMBER 2024**



BADAN METEOROLOGI KLIMATOLOGI DAN GEOFISIKA

29. PRAKIRAAN DAERAH POTENSI BANJIR SULAWESI SELATAN FEBRUARI 2025

Gambar 30.



Tabel 29.

TINGKAT POTENSI BANJIR		
TINGGI	MENENGAH	RENDAH
GOWA : (Kec. Bontomarannu, Bungaya, Palangga, Parangloe, Parigi, Pattallassang, Somba Upu, Tombolopao)	BANTAENG : (Kec. Eremerasa, Uluere)	BANTAENG : (Kec. Bantaeng, Bissapu, Eremerasa, Pajukukang, Sinoa, Uluere)
KOTA MAKASSAR : (Kec. Biringkanaya, Bontoala, Makasar, Mamajang, Manggala, Mariso, Panakukkang, Rappocini, Tallo, Tamalanrea, Tamalate, Ujung Pandang, Ujung Tanah, Wajo)	BARRU : (Kec. Balusu, Barru, Mallusetasi, Soppeng Riaja, Tanete Riaja, Tanete Rilau)	BARRU : (Kec. Balusu, Barru, Mallusetasi, Soppeng Riaja, Tanete Rilau)
MAROS : (Kec. Bantimurung, Bontoa, Cenrana, Lau, Mandai, Maros Baru, Marusu, Moncong Loe, Simbang, Tanralili, Tompobulu, Turikale)	BONE : (Kec. Bontocani, Tellulimpoe)	BONE : (Kec. Barebbo, Bontocani, Cina, Kajuara, Lamuru, Libureng, Mare, Palakka, Ponre, Sibulue, Tellulimpoe)
PANGKAJENE KEPULAUAN : (Kec. Balocci, Bungoro, Labakkang, Minasa Tene, Pangkajene, Tondong Tallasa)	BULUKUMBA : (Kec. Kindang)	BULUKUMBA : (Kec. Bontotiro, Herlang, Kajang, Kindang, Rilauale, Ujung Loe)
TAKALAR : (Kec. Polombangkeng Selatan)	GOWA : (Kec. Bungaya, Parigi, Tombolopao)	ENREKANG : (Kec. Anggeraja, Bungin, Cendana, Enrekang, Maiwa)
	JENEPONTO : (Kec. Bangkala, Bangkala Barat, Binamu,	GOWA : (Kec. Tombolopao)

	Bontoramba, Kelara, Rumbia, Tamalatea, Turatea)	
		JENEPONTO : (Kec. Arungkeke, Bangkala, Bangkala Barat, Batang, Binamu, Kelara, Rumbia, Tamalatea, Tarawang, Turatea)
	LUWU : (Kec. Lamasi, Lamasi Timur, Walenrang Barat, Walenrang Utara)	KEPULAUAN SELAYAR : (Kec. Benteng, Bontoharu)
	LUWU TIMUR : (Kec. Angkona, Burau, Kalaena, Malili, Mangkutana, Nuha, Tomoni, Tomoni Timur, Towuti, Wasuponda, Wotu)	KOTA PALOPO : (Kec. Bara, Mungkajang, Sendana, Telluwanua, Wara, Wara Barat, Wara Selatan, Wara Timur, Wara Utara)
	LUWU UTARA : (Kec. Baebunta, Malangke, Malangke Barat, Mappedeceng, Masamba, Rampi, Sabbang, Seko, Sukamaju)	KOTA PARE PARE : (Kec. Bacukiki, Bacukiki Barat, Soreang, Ujung)
	MAROS : (Kec. Bantimurung, Bontoa, Camba, Cenrana, Lau, Mallawa, Marusu, Tompobulu)	LUWU : (Kec. Bajo, Bajo Barat, Belopa, Bua, Kamanre, Lamasi, Lamasi Timur, Latimojong, Ponrang, Suli, Suli Barat, Walenrang, Walenrang Barat, Walenrang Timur, Walenrang Utara)
	PANGKAJENE KEPULAUAN : (Kec. Balocci, Bungoro, Labakkang, Mandalle, Marang, Minasa Tene, Segeri, Tondong Tallasa)	LUWU TIMUR : (Kec. Angkona, Burau, Malili, Mangkutana, Tomoni, Towuti, Wasuponda, Wotu)
	SINJAI : (Kec. Sinjai Selatan)	LUWU UTARA : (Kec. Baebunta, Bone Bone, Malangke, Malangke Barat, Mappedeceng, Masamba, Rampi, Sabbang, Seko, Sukamaju, Tanalili)
	SOPPENG : (Kec. Donri Donri, Lalabata, Marioriawa, Maroriwawo)	MAROS : (Kec. Bontoa, Camba, Lau, Mallawa, Marusu)
	TAKALAR : (Kec. Mangarabombang, Pattallassang, Polombangkeng Selatan)	PINRANG : (Kec. Batu Lappa, Cempa, Duampanua, Lansirang, Lembang, Mattiro Sompe, Mattiro Bulu, Paleteang, Patampanua, Suppa, Tiroang, Watang Sawito)
	TORAJA UTARA : (Kec. Balusu, Kesu, Rantepao, Tallunglipu, Tikala)	SIDENRENG RAPPANG : (Kec. Baranti, Kulo, Maritengngae, Panca Lautan, Panca Rijang, Tellu Limpoe, Watang Pulu)
		SINJAI : (Kec. Sinjai Selatan, Sinjai Tengah, Sinjai Timur, Sinjai Utara, Tellu Limpoe)
		SOPPENG : (Kec. Donri Donri, Lalabata, Liliraja, Marioriawa, Maroriwawo)
		TANA TORAJA : (Kec. Bongkaradeng, Makale, Makale Selatan)
		TORAJA UTARA : (Kec. Balusu, Kesu)