

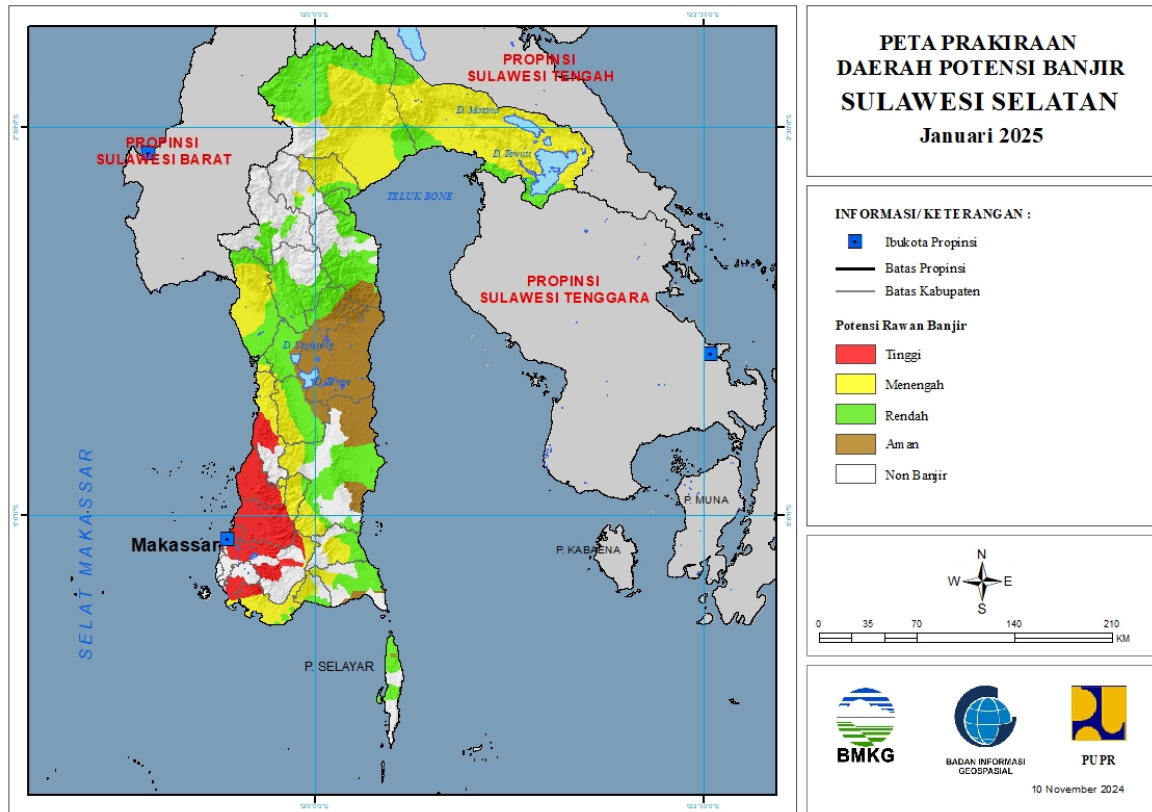
**PRAKIRAAN DAERAH POTENSI BANJIR
UPDATE 10 NOVEMBER 2024**



BADAN METEOROLOGI KLIMATOLOGI DAN GEOFISIKA

29. PRAKIRAAN DAERAH POTENSI BANJIR SULAWESI SELATAN JANUARI 2025

Gambar 30.



Tabel 29.

TINGKAT POTENSI BANJIR		
TINGGI	MENENGAH	RENDAH
BARRU : (Kec. Balusu, Barru, Soppeng Riaja, Tanete Riaja, Tanete Rilau)	BANTAENG : (Kec. Bantaeng, Bissapu, Eremerasa, Pajukukang, Sinoa, Uluere)	BANTAENG : (Kec. Bantaeng, Bissapu, Eremerasa, Pajukukang, Sinoa)
BONE : (Kec. Bontocani, Tellulimpoe)	BARRU : (Kec. Balusu, Barru, Mallusetasi, Soppeng Riaja, Tanete Riaja)	BARRU : (Kec. Balusu, Barru, Mallusetasi, Soppeng Riaja, Tanete Rilau)
GOWA : (Kec. Bontomarannu, Bungaya, Palangga, Parangloe, Parigi, Pattalassang, Somba Upu, Tombolopao)	BONE : (Kec. Bontocani, Lamuru, Libureng, Tellulimpoe)	BONE : (Kec. Barebbo, Bontocani, Cina, Kajuara, Lamuru, Libureng, Mare, Palakka, Ponre, Sibulue, Tanete Riattang, Tanete Riattang Barat, Tanete Riattang Timur, Tellu Siattinge, Tellulimpoe)
JENEPONTO : (Kec. Bangkala, Bangkala Barat)	BULUKUMBA : (Kec. Kindang, Rilauale)	BULUKUMBA : (Kec. Bontotiro, Herlang, Kajang, Kindang, Rilauale, Ujung Loe)
KOTA MAKASSAR : (Kec. Biringkanaya, Bontoala, Makasar, Mamajang, Manggala, Mariso, Panakukkang, Rappocini, Tallo, Tamalanrea, Tamalate, Ujung Pandang, Ujung Tanah, Wajo)	ENREKANG : (Kec. Cendana, Enrekang)	ENREKANG : (Kec. Anggeraja, Bungin, Cendana, Enrekang, Maiwa)
MAROS : (Kec. Bantimurung, Bontoa, Camba, Cenrana, Lau, Mandai, Maros Baru, Marusu,	GOWA : (Kec. Parigi, Tombolopao)	JENEPONTO : (Kec. Arungkeke, Bangkala, Bangkala Barat,

Moncong Loe, Simbang, Tanralili, Tompobulu, Turikale)		Batang, Binamu, Tamalatea, Tarawang, Turatea)
PANGKAJENE KEPULAUAN : (Kec. Balocci, Bungoro, Labakkang, Mandalle, Marang, Minasa Tene, Pangkajene, Segeri, Tondong Tallasa)	JENEPONTO : (Kec. Arungkeke, Bangkala, Bangkala Barat, Batang, Binamu, Bontoramba, Kelara, Rumbia, Tamalatea, Tarawang, Turatea)	KEPULAUAN SELAYAR : (Kec. Benteng, Bontoharu, Bontomatene, Buki)
TAKALAR : (Kec. Mangarabombang, Pattallassang, Polombangkeng Selatan)	KOTA MAKASSAR : (Kec. Mariso, Tallo, Tamalate, Ujung Pandang, Wajo)	KOTA PALOPO : (Kec. Bara, Mungkajang, Sendana, Telluwana, Wara, Wara Barat, Wara Selatan, Wara Timur, Wara Utara)
	KOTA PARE PARE : (Kec. Bacukiki, Bacukiki Barat)	KOTA PARE PARE : (Kec. Bacukiki, Bacukiki Barat, Soreang, Ujung)
	LUWU : (Kec. Lamasi, Lamasi Timur, Walenrang, Walenrang Barat, Walenrang Timur, Walenrang Utara)	LUWU : (Kec. Bajo, Bajo Barat, Belopa, Bua, Kamanre, Lamasi Timur, Larompong, Latimojong, Ponrang, Suli, Suli Barat, Walenrang, Walenrang Barat, Walenrang Timur)
	LUWU TIMUR : (Kec. Angkona, Burau, Kalaena, Malili, Mangkutana, Nuha, Tomoni, Tomoni Timur, Towuti, Wasuponda, Wotu)	LUWU TIMUR : (Kec. Angkona, Burau, Malili, Mangkutana, Tomoni, Towuti, Wasuponda, Wotu)
	LUWU UTARA : (Kec. Baebunta, Bone Bone, Malangke, Malangke Barat, Mappedeceng, Masamba, Rampi, Sabbang, Seko, Sukamaju, Tanalili)	LUWU UTARA : (Kec. Bone Bone, Malangke, Malangke Barat, Masamba, Rampi, Seko, Sukamaju, Tanalili)
	MAROS : (Kec. Camba, Cenrana, Mallawa, Marusu)	MAROS : (Kec. Bontoa, Lau, Mallawa, Marusu)
	PANGKAJENE KEPULAUAN : (Kec. Balocci, Tondong Tallasa)	PINRANG : (Kec. Batu Lappa, Lansirang, Lembang, Matirro Sompe, Mattiro Bulu, Paleteang, Patampanua, Suppa, Tiroang, Watang Sawito)
	PINRANG : (Kec. Batu Lappa, Cempa, Duampanua, Lembang, Matirro Sompe, Mattiro Bulu, Paleteang, Patampanua, Watang Sawito)	SIDENRENG RAPPANG : (Kec. Baranti, Kulo, Maritengngae, Panca Lautan, Panca Rijang, Pitu Raise, Pitu Riawa, Tellu Limpoe, Watang Pulu, Wt. Sidenreng)
	SIDENRENG RAPPANG : (Kec. Panca Lautan, Tellu Limpoe)	SINJAI : (Kec. Sinjai Selatan, Sinjai Tengah, Sinjai Timur, Sinjai Utara, Tellu Limpoe)
	SINJAI : (Kec. Sinjai Selatan, Sinjai Tengah, Tellu Limpoe)	SOPPENG : (Kec. Citta, Donri Donri, Ganra, Lalabata, Liliraja, Lilirilau, Marioriawa, Marioriwawo)
	SOPPENG : (Kec. Donri Donri, Lalabata, Liliraja, Marioriawa, Marioriwawo)	TANA TORAJA : (Kec. Bonggakaradeng, Makale, Makale Selatan)
	TAKALAR : (Kec. Mangarabombang)	TORAJA UTARA : (Kec. Balusu, Kesu, Rantepao, Tallunglipu, Tikala)
	TORAJA UTARA : (Kec. Balusu, Rantepao, Tallunglipu, Tikala)	